



BfR- Eiland

Das 4. interaktive Pflanzenlabyrinth
des Bundesinstituts für Risiko-
bewertung zum Thema Ei und Huhn



Ein interaktives Pflanzenlabyrinth zum Thema Ei und Huhn

Das Bundesinstitut für Risikobewertung (BfR) lädt Schülerinnen und Schüler, Kita-Gruppen, Familien und alle Interessierten vom 9. August bis 13. September 2019 ein, auf dem interaktiven Erlebnispfad im Pflanzenlabyrinth, dem BfR-Eiland, Wissenswertes zum Thema Ei und Huhn zu erfahren:

- Wie entsteht ein Ei?
- Was muss beim Umgang mit Lebensmitteln wie Eiern und Geflügelfleisch beachtet werden, damit diese gesundheitlich sicher sind?
- Wie kommt das Ei vom Hühnerstall auf den Teller?
- Was steckt Gutes im Ei?

Themen wie Hühnerhaltung, Eierproduktion und die Anatomie des Huhns bieten viel Wissenswertes und praktische Tipps für den Alltag. Auch für jüngere Besucherinnen und Besucher sind die Informationen und Interaktionen spannend und altersgerecht präsentiert.

Vom Futterkorn zum Ei – gehen Sie auf Entdeckungstour im Pflanzenlabyrinth!

Auf den 1,5 km langen Wegen durch das Labyrinth, das aus der Luft wie ein Huhn aussieht, können Sie neues Wissen erwerben und testen – am Ziel winkt eine Belohnung!



Wer?

Schulklassen im Klassenverband (bis zu 30 Personen, 1. bis 6. Klasse), Kita-Gruppen (5 bis 6 Jahre), Familien und alle interessierten Verbraucherinnen und Verbraucher.

Wie?

Unter der Woche gibt es Führungen (ca. 1,5 Stunden) für Schulklassen und Kita-Gruppen, hierfür bitte vorab auf www.bfr-akademie.de anmelden oder jederzeit als Einzelpersonen einfach vorbeikommen. Weitere Gruppenführungen auf Anfrage.



Wissenswertes
zum Thema Ei und
Huhn und zur
Sicherheit von
Lebensmitteln

Hühnermobil,
Barfußpfad,
Stinkodrom,
Strohburg

Themen-
wochen-
enden

Gruppen-
führungen

Viele tolle
Mitmach-
Stationen für
alle Sinne

Imbiss am
Wochenende

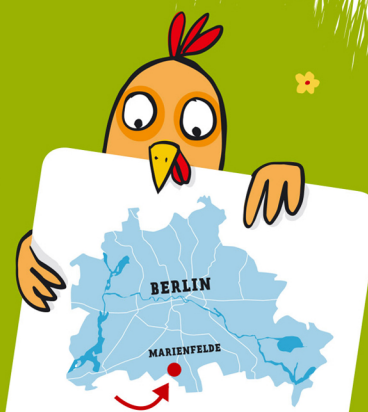


Wann? 9. August bis 13. September 2019
Dienstag bis Sonntag
von 10:00 bis 18:00 Uhr

Wo? 12277 Berlin-Marienfelde,
Diedersdorfer Weg 1

Anfahrt www.bfr.bund.de/de/marienfelde.html,
Zielhaltestelle „Nahmitzer Damm /
Marienfelder Allee (Berlin)“

Kontakt BfR-Akademie,
Tel.: 030 / 18 412 22405,
akademie@bfr.bund.de,
www.bfr-akademie.de



in Kooperation mit der
**UNI KASSEL
VERSITÄT**