

Gefördert durch:



Bundesministerium  
für Umwelt, Naturschutz, nukleare Sicherheit  
und Verbraucherschutz

aufgrund eines Beschlusses  
des Deutschen Bundestages



## KLISOPAR (Klimaanpassungsbeteiligungsprojekt) Gesamtprojekt – Erfahrungen

Forum für den Öffentlichen Gesundheitsdienst 2026  
Berlin am 20.03.2026

Ilona Komossa, Stadtdienst Natur und Umwelt, Solingen  
Holger Haberstock (EuroSoc#DIGITAL gGmbH, Berlin)



# Agenda

- KLISOPAR: Rahmendaten, Bedarfe und Ziele
- Branding und Kommunikation
- Straßenraumgestaltung
- Klimaanpassung in Haus, Wohnung und Garten
- Klimatische Untersuchung/Palm-4U GUI
- Ausblick



Gefördert durch:



Bundesministerium  
für Umwelt, Naturschutz, nukleare Sicherheit  
und Verbraucherschutz

aufgrund eines Beschlusses  
des Deutschen Bundestages



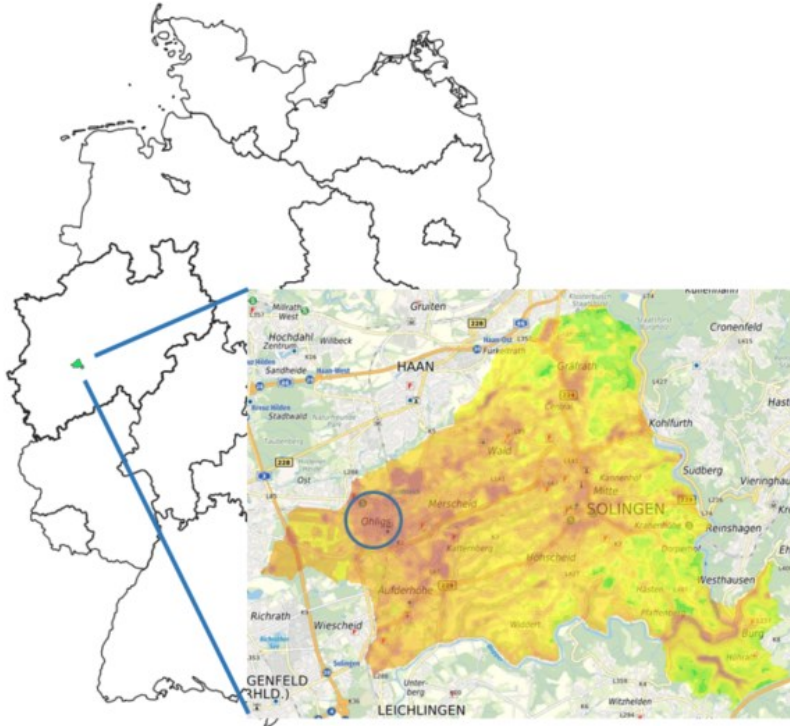
# KLISOPAR: Rahmendaten, Bedarfe und Ziele

Gefördert durch:



Bundesministerium  
für Umwelt, Naturschutz, nukleare Sicherheit  
und Verbraucherschutz

aufgrund eines Beschlusses  
des Deutschen Bundestages



Solingen

Entwickelt, plant und  
implementiert  
Klimaanpassungsmaßnahmen



Unterstützt bei Co-Creation,  
interner und externer  
Beteiligung und Kommunikation



Beiträge zu Vortragsreihe  
Klimawandel und Gesundheit

Gefördert durch:



Bundesministerium  
für Umwelt, Naturschutz, nukleare Sicherheit  
und Verbraucherschutz

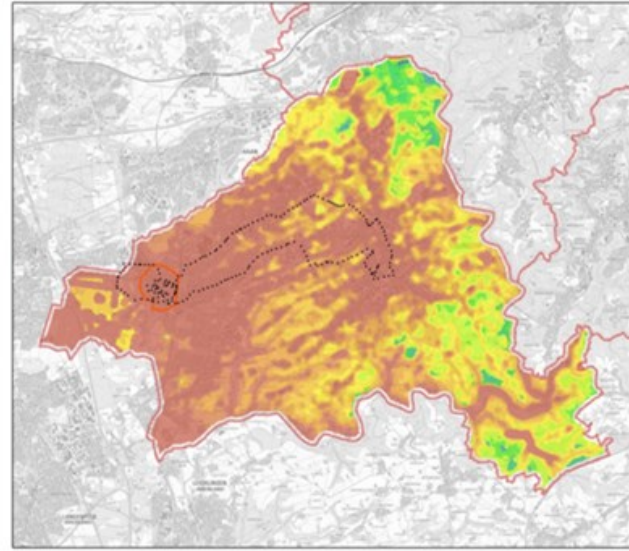
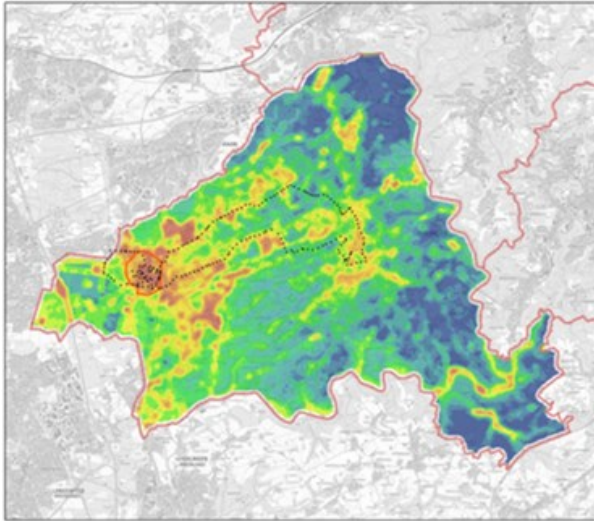
aufgrund eines Beschlusses  
des Deutschen Bundestages



# Warum KLISOPAR?

## Bestklima, hier: Siedlungsklimatische Modellierung

(G. Ketzler) RWTH Aachen 2015-2017



Klimaangessung  
**[BESTKLIMA]**  
Remscheid Solingen Wuppertal

RWTH AACHEN  
UNIVERSITY

Geographisches Institut der RWTH Aachen  
Lehr- und Forschungsgebiete  
Physikalische Geographie und Klimatologie

**BESTKLIMA**  
Teilprojekt Siedlungsklimatische  
Modellierung  
Temperaturmodell zum Zeitpunkt des  
Temperaturmaximums  
Effekt der Topographie und Landnutzung

- Messpunkte
- 📍 Untersuchungsgebiet Ohlig
- 🏠 Stadtgrenze

Lufttemperatur (2 m) relativ  
zur Freilandtemperatur

🔵	< -0,00 K
🟠	0,00 - 0,25 K
🟡	> 0,25 - 0,50 K
🟢	> 0,50 - 0,75 K
🟣	> 0,75 - 1,00 K
🟠	> 1,00 - 1,25 K
🟡	> 1,25 - 1,50 K
🟠	> 1,50 - 1,75 K
🔴	> 1,75 - 2,00 K
🔴	> 2,00 K

0 0,5 1 2 km

Datengrundlage:  
Aster GDEM v2, CLC 2006  
Gerüstauswertungen  
Lorenz, #deby-3-0  
Datenanbieter: ALKAS, DVG1, NAV DTK  
Grafik: Doris Falk  
Projektion:  
ETRS 1989 UTM 32N (EPSG: 25832)

Gefördert durch:

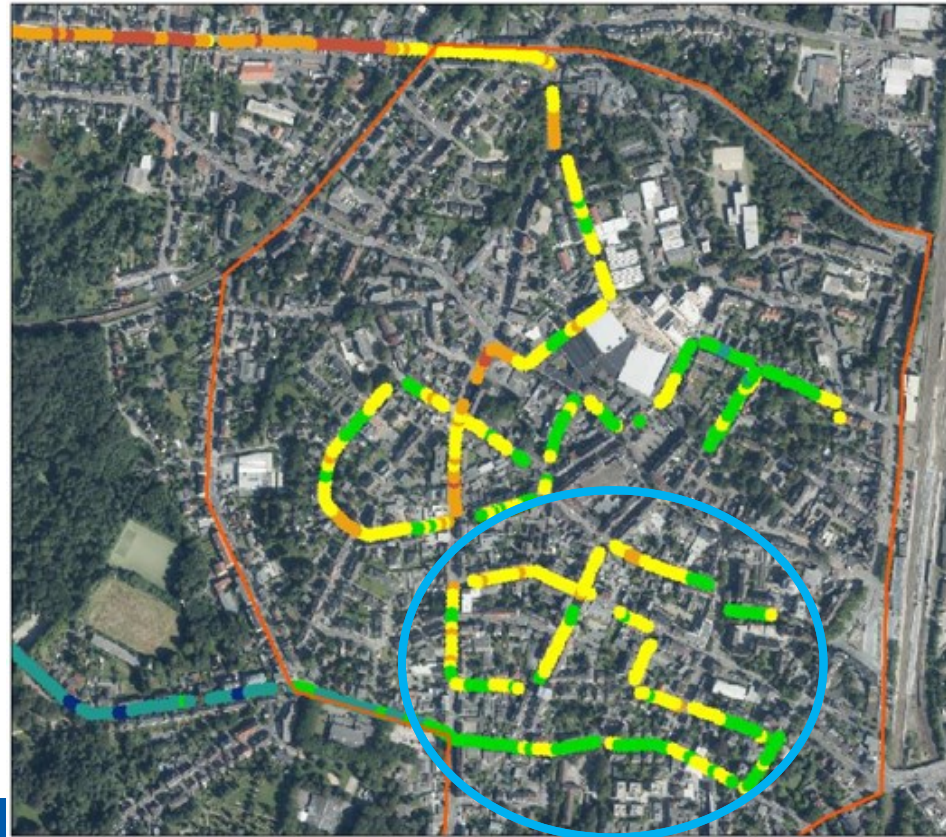


Bundesministerium  
für Umwelt, Naturschutz, nukleare Sicherheit  
und Verbraucherschutz

aufgrund eines Beschlusses  
des Deutschen Bundestages



# Im Schatten der Bäume: die Wirkung der Bäume, eine Messfahrt 2016



Klimaanpassung  
**[BESTKLIMA]**  
Rzmscheid Solingen, Wuppertal



Gegründet 1816 als die 1. deutsche technische  
Hoch- und Fernstudienuniversität  
Hochschule für Technik und Naturwissenschaften

BEST KLIMA

Teilprojekt Siedungsklimatische  
Modellierung

Temperaturmessfahrt zum Zeitpunkt  
des Temperaturmaximums

Bfied der Straßenbegrünung



Untersuchungsgebiet OHlgs



Stadtgrenze

Lufttemperatur (2 m) relativ  
zur Freilufttemperatur

- 0,0 - 0,5 K
- >0,5 - 1,0 K
- >1,0 - 1,5 K
- >1,5 - 2,0 K
- >2,0 - 2,5 K
- >2,5 K

0 0,05 0,1 0,2 km

Datengrundlage:  
Aster GDEM v2  
Geobasis NRW 2017  
Ländr. „dl 46/19-2-0“  
Datensatz: ALKOS, D/V01, NW D TK

Projektion:  
ETRS 1989 UTM 32N (EPSG: 25832)

Blauer Kreis : KLISOPAR  
Plangebiet

# Ziele von KLISOPAR

- **Klimaangepasste Straßen**  
Umgestaltung des Straßenraums
- **Bürger\*innen kennen Risiken für Gesundheit**  
Vortragsreihe zu Klimawandel und Gesundheit
- **Bürger\*innen helfen sich bei Hitze und Kälte**  
Netzwerk Ohligser\*innen helfen Ohligser\*innen
- **Klimaangepasster Wohnraum**  
Einrichtung einer Wohnraumberatung
- **Toolbox**  
Einbindung bestehender Toolboxen (z. B. BlueGreenStreet)  
sowie Weiterentwicklung (z. B. Bereich Kommunikation)

Unter Einbezug und Mitwirkung von Bürger\*innen



**Klisopar-**  
Die Stadtklimagestalter  
von nebenan

Wir gestalten Räume,  
damit wir gerne draußen sind

**Projektbeschreibung**

- Bürger und Bürgerinnen planen **Klimaanpassungsmaßnahmen** ihrer Straßen gemeinsam mit der Stadt
- Vortragsreihe zum Thema **Klimawandel und Gesundheit**
- Aufbau „Nachbarschaftsnetz bei Eis und Hitze“
- **Beratung** für ein klimaangepasstes Zuhause

**Ansprechpersonen**

**Hilma Komossa**  
SD Kultur und Umwelt und Kollegen/innen  
E-Mail: [h.komossa@solingen.de](mailto:h.komossa@solingen.de)  
Fon: 0212 290-6544

**Holger Haberstock**  
EUROSOC #DIGITAL gGmbH  
E-Mail: [hhaberstock@eurosoc-digital.org](mailto:hhaberstock@eurosoc-digital.org)  
Fon: 030-20229615-0

**Weitere Informationen:**  
<https://solingen.de/inhalt/klisopar>

**Quartier in SG-Ohligs passt sich an den Klimawandel an!**  
die ausgewählte Straßen sind **grün markiert**

- **In Nord-Süd-Richtung:** Kelderstraße, Talstraße, Ruhrstraße, Rheinstraße und Südstraße
- **In West-Ost-Richtung:** Grünstraße, Weserstraße und Forststraße

Die Bienen Straße stellt die westliche und Wohnstraße die östliche Begrenzung dar

# Eine häufige Frage der Bürger:innen: Warum Klima und Gesundheit in einem Projekt?

Klimaanpassungsgesetz	Klisopar	Hitzeaktionsplan
Cluster Infrastruktur mit folgenden Handlungsfeldern: a) Energieinfrastruktur, b) Gebäude und c) Verkehr und Verkehrsinfrastruktur,		Zentrale Koordinierung und interdisziplinäre Zusammenarbeit.
Cluster Land und Landnutzung mit folgenden Handlungsfeldern: a) biologische Vielfalt, b) Boden, c) Landwirtschaft und d) Wald und Forstwirtschaft		Nutzung eines Hitzewarnsystems.
das Cluster menschliche Gesundheit und Pflege		Information und Kommunikation.
Cluster Stadtentwicklung, Raumplanung und Bevölkerungsschutz mit folgenden Handlungsfeldern: a) Bevölkerungs- und Katastrophenschutz, b) Raumplanung und c) Stadt- und Siedlungsentwicklung		Reduzierung von Hitze in Innenräumen.
Cluster Wasser mit folgenden Handlungsfeldern: a) Fischerei, b) Küsten- und Meeresschutz und c) Wasserhaushalt und Wasserwirtschaft, einschließlich Hoch- und Niedrigwasserrisikomanagement sowie Starkregenrisikomanagement		Sondere Beachtung von Risikogruppen.
Cluster Wirtschaft mit folgenden Handlungsfeldern: a) Finanzwirtschaft und b) Industrie und Gewerbe sowie		Vorbereitung der Gesundheits- und Sozialsysteme
Cluster mit übergreifenden Handlungsfeldern, wie beispielsweise vulnerable Gruppen oder Arbeitsschutz.		Langfristige Stadtplanung und Bauwesen.



Gefördert durch:



Bundesministerium  
für Umwelt, Naturschutz, nukleare Sicherheit  
und Verbraucherschutz

aufgrund eines Beschlusses  
des Deutschen Bundestages



# Branding und Kommunikation

# Branding



“A Brand is a person’s **gut feeling** about a product, service or organization.” (Marty Neumeier, The Brand Gap)



Wir gestalten gemeinsam Ohligs, damit wir wieder gerne draußen sind

Kommen Sie zu unseren Workshops und drücken Sie ohligs Ihren Stempel auf!

Kein gesunder Mensch ohne gesundes Stadtklima!  
*Wie verändert der Klimawandel unsere Gesundheit?*

 **KLISOPAR**  
Die Stadtklimagestalter von nebenan

Wir gestalten ohligs Nicht der Klimawandel!

Was wir jetzt tun, wird ohligs für lange prägen!



**EIN NACHBARSCHAFTSTREFFPUNKT:**  
**FRÖHLICHE MENSCHEN** ODER  
**NERVIGER MÜLL?**  
**WIE SEHEN SIE DAS?**

Die Stadt Solingen lädt Sie zur Mitgestaltung des Straßenraums ein!



**Es sind die Menschen, die einen Ort besonders machen, also wir alle.**

Es sind die Menschen, die einen Ort besonders machen. Und das sind wir alle zusammen.

Gefördert durch:



Bundesministerium  
für Umwelt, Naturschutz, nukleare Sicherheit  
und Verbraucherschutz

aufgrund eines Beschlusses  
des Deutschen Bundestages



# Straßenraumgestaltung

# Neue Bäume in KLISOPAR: der Planungsablauf

1. Bürger:innen  
informieren



2. Wünsche und  
Ideen aufnehmen

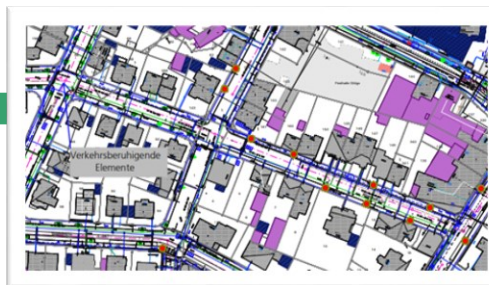


Politische Gremien  
über den Sachstand  
informieren  
März 24/ Feb 25

4. Entwürfe  
diskutieren im  
Rahmen von 5.



3. Konzepte für  
Straßen entwerfen



5. Living Lab und  
Feedback



Beschluss der  
Bezirksvertretung  
O/A/Me  
Dez 2025

6. Straßen  
umgestalten



Foto: Whiplash

# Mitgestaltung Straßenraum



**KANN DER PARKPLATZ HIER WEG? HÄTTEN SIE LIEBER EINE 5 MIN. BANK MIT LADE-LATERNE? WIE SEHEN SIE DAS?**

Die Stadt Solingen lädt Sie zur Mitgestaltung des Straßenraums ein!

**MACH MIT!**

Workshop	Wann	Wo
1. Workshop Netteke und Elmstraße	Donnerstag, 24.02.2024 09:30 - 11:30 Uhr	GfK 4101 an Kindertagesstätte GfK Hofstraße 12
2. Workshop Humboldt, Grottenstraße und Grottenstraße	Samstag, 16.03.2024 09:30 - 13:00 Uhr	Übersch. Carportstraße 1001 - Hauptstraße 10, Solingen 41061 Solingen (Strecke 8)
3. Workshop Humboldt, Hofstraße und Grottenstraße	Samstag, 17.03.2024 09:30 - 11:30 Uhr	GfK 4101 an Kindertagesstätte GfK Hofstraße 12

Bei Bauwagen-Konzept  
0181-3301000  
März 2024

Mehr Infos unter:  
[www.klisopar.de](http://www.klisopar.de)

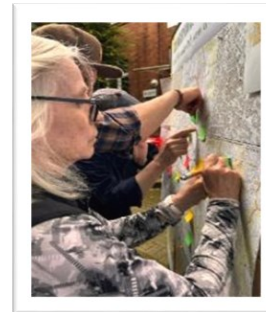


Die Stadt Solingen lädt Sie ein zur **MITGESTALTUNG DES STRASSENRAUMS**

Kommen Sie zu unseren Rundgängen und drücken Sie ohligs Ihren Stempel auf!

Mehr Infos unter:  
[www.klisopar.de](http://www.klisopar.de)

- drei Bürger-Workshops und vier Bauwagenaktionen
- Workshop bei „De Jongens“, OLX35, Humboldtgymnasium Mildred-Scheel-Berufskolleg
- Darstellung der Wünsche in einer Bauwagenaktion
- Durchführung des Living Lab (lebendes Labor)





# Ergebnisse der der Bürgerwünsche und der geplanten Umsetzung

## Bürgerwünsche aus den Workshops:

- 45 Baumscheiben, verschiedene Baumarten, Pflanzen in Kübeln
- Bänke/Seniorenbänke/Pocketpark
- Fahrradabstellplätze
- Spielgeräte
- Mülleimer
- Elemente zur Verkehrsberuhigung/Parkraumbewirtschaftung/Zebrastrreifen/Tempo 30 Zone/ Einbahnstraße/sicherer Schulweg
- Mehr Ladesäulen

(Auszug siehe Straßenraumgestaltung <https://www.klisopar.de/downloads>)

## Geplante Umsetzung nach dem Living Lab:

- 7 Baumscheiben
- 2 Grünscheiben
- 1 Fahrradabstellplatz

***Beschluss der Bezirksvertretung Ohligs/Aufderhöhe/Merscheid  
Dezember 2026***

**Benötigte Parkplätze:**

**über 50**

**Umsetzung: 11**

Gefördert durch:



Bundesministerium  
für Umwelt, Naturschutz, nukleare Sicherheit  
und Verbraucherschutz

aufgrund eines Beschlusses  
des Deutschen Bundestages



EUROSOC  
#DIGITAL  
Rethinking future society



KLISOPAR  
Die Stadtklimagestalter von nebenan



## Living Lab - Eindrücke



Foto: Christian Beier



# Onlinebeteiligung

- auf dem städtischen Beteiligungsportal „Solingen redet mit“
- Feedback zu einzelnen Maßnahmen in den Projektstraßen
  - Gefällt/gefällt nicht
  - Kommentar

## Ergebnis

- mehrere Hundert „gefällt mir“/„gefällt mir nicht“ Stimmen abgegeben
- mehr als 280 Kommentare
- Kontroverse Diskussionen, aber insgesamt Menschen eher für als gegen die Maßnahmen





# Straßenraumgestaltung – Lessons Learned

- Markenbildung erhöhte Wiedererkennungswert
- Rege Teilnahme Engagierte Bürger\*innen sowie produktive Diskussionen mit Bürger\*innen, Stadtverwaltung und Politik u.a. durch
  - Viele Kommunikationsmaßnahmen
  - Intensive interne Kommunikation (Verwaltung und Politik)
  - Bürger\*innen hatten Gelegenheit, auch andere Themen anzusprechen
- Thema ist konfliktträchtig
  - Gute Moderation wichtig
  - Events brachten Bürger\*innen in einen positiven Austausch → Wert an sich!
- Wichtigkeit der Schritte „interne Prüfung/Koordinierung“ der Maßnahmen sowie „politische Beschlüsse“ intensiv kommunizieren
- Fachgutachterliche Überprüfung der vorgeschlagenen Verkehrsberuhigungsmaßnahmen sprengt den veranschlagten Kostenrahmen

Gefördert durch:



Bundesministerium  
für Umwelt, Naturschutz, nukleare Sicherheit  
und Verbraucherschutz

aufgrund eines Beschlusses  
des Deutschen Bundestages



# Klimaanpassung in Haus, Wohnung und Garten

Gefördert durch:



aufgrund eines Beschlusses  
des Deutschen Bundestages



# Wohnraum/-umfeld-Beratung – Das klimaangepasste Haus

**KLISOPAR**  
Die Stadt Solingen lädt Sie ein zu einem **BESUCH IN EINEM KLIMAANGEPASSTEN HAUS**

Wollen Sie wissen, was in einem älteren Haus möglich ist?

**Wann:** 09.05.2025, 17.00 bis 18.30 Uhr

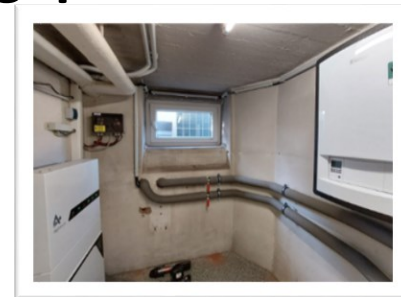
**Wo:** Grundschule Südstraße, Eingang Südstraße (vor dem Schulhof)

Mehr Infos unter: [nachhaltig.solingen.de/nahbereichszentrale/beratung/klimaanpassung](#)

**Was Sie erwartet:**

- Hausbesitzer stellen ihre Klimamaßnahmen vor
- Verbraucherzentrale informiert zur Machbarkeit und richtigem Vorgehen
- Stadt Solingen informiert über Beratungsangebote zu Klimaschutz- und Klimaanpassungsmaßnahmen

Kommen Sie vorbei!



Gefördert durch:

Bundesministerium  
Umwelt, Naturschutz, nukleare Sicherheit  
aufgrund eines Beschlusses  
des Deutschen Bundestages



Internetseiten:

<https://nachhaltig.solingen.de/inhalt/verzeichnis/beratungKlimaanpassung>

<https://wohnbauoffensive-solingen.de/start/angebote/beratung/>

**Beratungsangebote zu Klimaschutz- und Klimaanpassungsmaßnahmen**

Die Stadt Solingen hat im Kontext der Klimaanpassung das **Projekt KLISOPAR** ins Leben gerufen, das durch das Bundesministerium für Umwelt, Naturschutz, nukleare Sicherheit und Verbraucherschutz (BMUV) gefördert wird. Teilziel dieses Projektes ist es, die stärker verdichteten und aufgewärmeren Straßenzüge Solingens ohligs dem zukünftigen Klima anzupassen. Ein weiterer Teil des Projektes ist auch die Bereitstellung von Klimaschutz- und Klimaanpassungsmaßnahmen rund um Wohnung, Haus und Garten. Im Folgenden finden Sie alle Informations- und Förderangebote der Stadt Solingen und ihrer Kooperationspartner: innen, von der Verbraucherzentrale bis zur Förderung der Dachbegrünung.

- > Dachbegrünung**  
Förderung durch die Stadt Solingen
- > Klisopar**  
Klimawegpassendes Quartier in Solingen-Ohligs
- > AltBauNeu**  
Modernisierungsscheck für Gebäude in Solingen
- > Gefahr durch Starkregen**  
Schutz vor Überflutung durch Starkregen



Workshop  
Steckersolaranlage

**Öffentliche Mietraum- und Eigenheimförderung des Landes NRW zur Modernisierung von Wohngebäuden**



# Wohnraum/-umfeld-Beratung - Lessons Learned

- Ursprünglich: Bereitstellung einer Beratung, „One Face to the Customer“ aber Breite des nötigen Beratungsspektrums zu groß
- Keine neutralen Fachberater\*innen mit dem nötigen umfassenden Wissen auf dem Markt
- Fragmentierte Akteurslandschaft

## Alternativen

- Informationen über bestehende Förderprogramme und Handlungsmöglichkeiten im Bereich klimaadaptives Wohnen bei Projektveranstaltungen und der Gesundheitsvorträge
- Einrichtung eines Onlinebereichs mit Informationen, Links und Beispielen zur privaten Klimaanpassung
- Best Practice Veranstaltung(en): Das klimaangepasste Haus eines Bürgers gemeinsam mit VZ NRW
- Herbst 2025: Vorträge/Workshops/Beratung auch vor Ort für klimaresiliente Gärten und energiesparendes Wohnen mit „Der Gartenschule, Solingen“ und der „VZ NRW“ ,  
Vor-Ort-Beratung mit Gutscheinmodell

Gefördert durch:



Bundesministerium  
für Umwelt, Naturschutz, nukleare Sicherheit  
und Verbraucherschutz

aufgrund eines Beschlusses  
des Deutschen Bundestages

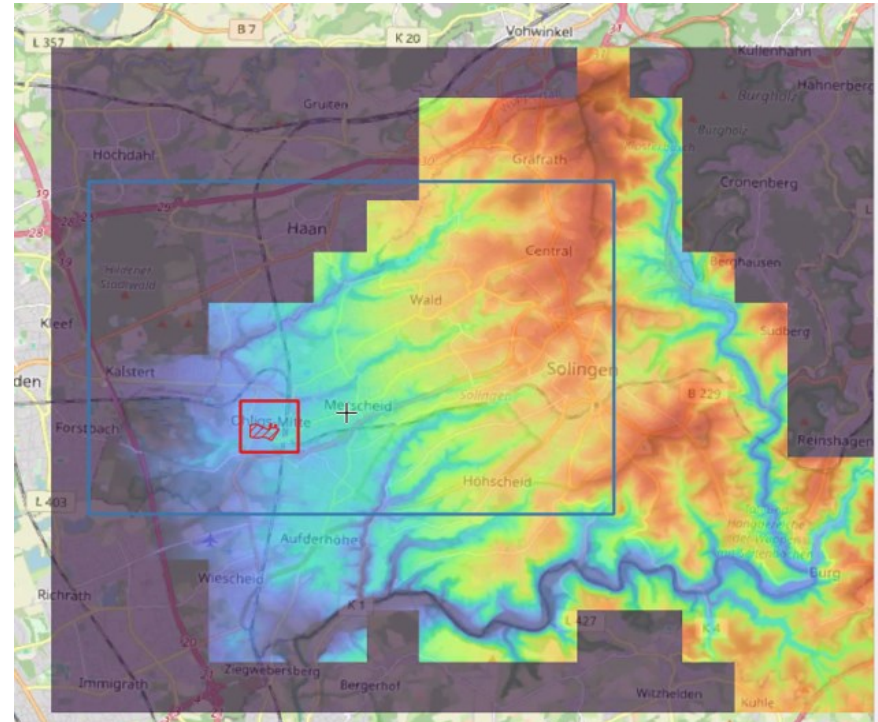


# Klimatische Untersuchung / PALM-4U GUI

# Klimatische Untersuchung mit PALM-4U GUI

- Einbettung von Ohligs in die gesamtstädtische klimatische Situation
- Betrachtung der umsetzbaren Maßnahmen
- Berechnung Istzustandes und zweier Zukunftsprojektionen

*Ergebnisse März 2026*



Gefördert durch:

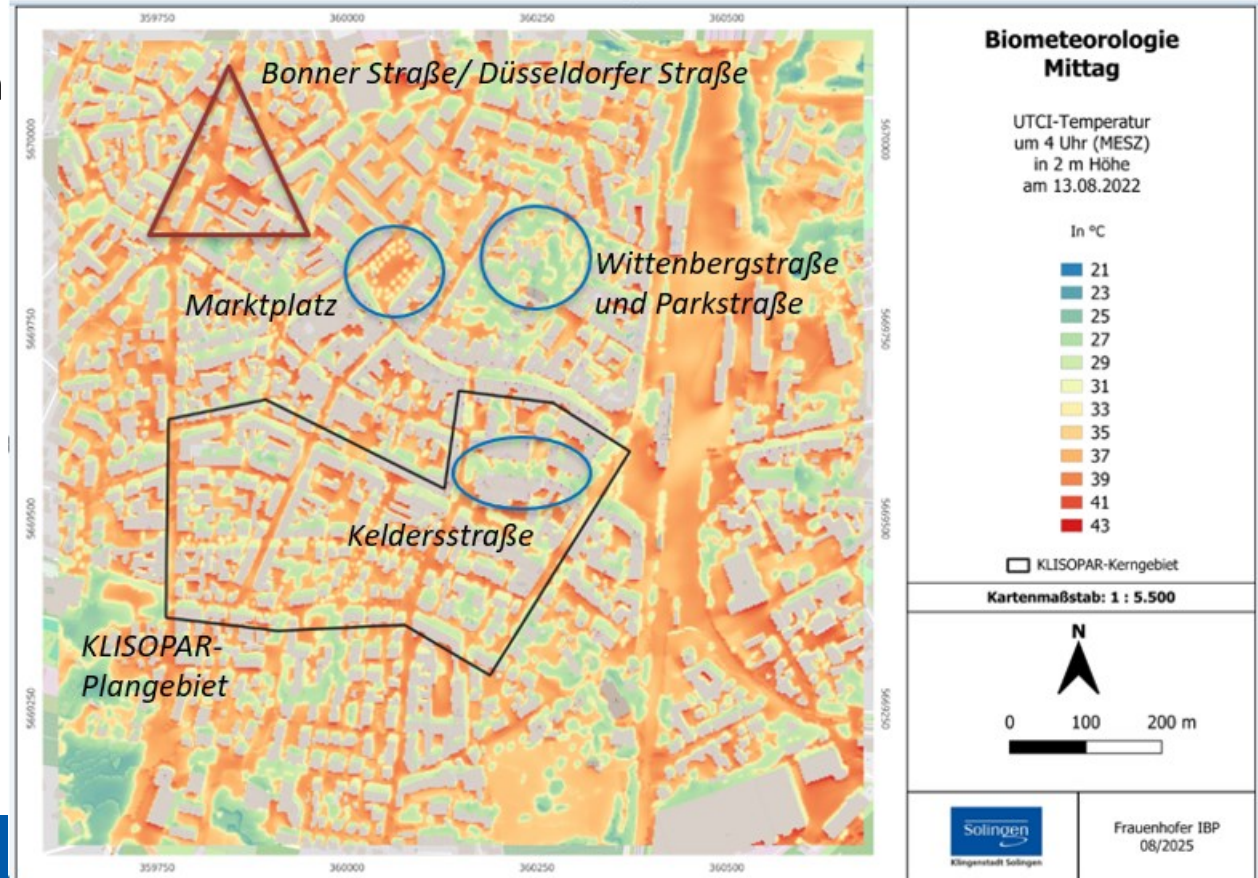


Bundesministerium  
für Umwelt, Naturschutz, nukleare Sicherheit  
und Verbraucherschutz

aufgrund eines Beschlusses  
des Deutschen Bundestages



# Die gefühlte Temperatur am 13.8.2022 in einer Hitzewelle um 04 Uhr





## Ausblick Gesamtprojekt:

- 2026 Erstellung der Toolbox
- Evaluationsinterviews KLISOPAR
- Klima- und Nachhaltigkeitsspaziergang
- 30. Juni 2026 Projektende mit Verwendungsnachweis
- KLISOPAR im Bergischen Klimaforum in Solingen 24.06.2026, Sparkasse Solingen

Aktuelle Infos immer auf <https://www.klisopar.de/>

Gefördert durch:



Bundesministerium  
für Umwelt, Naturschutz, nukleare Sicherheit  
und Verbraucherschutz

aufgrund eines Beschlusses  
des Deutschen Bundestages



# Projektwebseite

- Hintergrundinfos
- Veranstaltungen
- Blog
- Downloadbereich
- Newsletter
- Podcast
- <https://www.klisopar.de/projekt-ii>

[www.klisopar.de](http://www.klisopar.de)

[www.solingen.de/inhalt/klisopar](http://www.solingen.de/inhalt/klisopar)



Das Projekt | Veranstaltungen | Projektpartner | Team | Blog | Downloads

Mitmachen



## Klimaangepasstes Quartier in Solingen-Ohligs

Wir wollen, dass Ohligs ein Ort ist, an dem wir gerne draußen sind. Deshalb planen wir zusammen mit Bürger\*innen und Expert\*innen Straßen, Ecken und Plätze und setzen gemeinsam Klimaangepasstungsmaßnahmen um.



# *Vielen Dank für Ihre Aufmerksamkeit !*

## *Die Stadtklimagestalter von nebenan.*

### *Wir gestalten gemeinsam, damit wir draußen sind.*

### *Fragen Sie gerne!*

### *Das KLISOPAR-Team*





## **Ansprechpartner Solingen**

Ilona Komossa

SD 67 Natur und Umwelt · Naturschutz, Stadtklima, Grün- und  
Umweltplanung

+49 212 290 - 6544

[i.komossa@solingen.de](mailto:i.komossa@solingen.de)

Anke Klink

SD 61 Planung, Mobilität, Denkmalpflege - Verkehrsplanung

+49 212 290 - 4312

[a.klink@solingen.de](mailto:a.klink@solingen.de)

Michaela Scheer

SD 53 Gesundheit

+49 212 290 – 2951

[m.scheer@solingen.de](mailto:m.scheer@solingen.de)

## **Ansprechpartner Eurosoc#DIGITAL**

Dr. Laszlo Kovats

EUROSOC#DIGITAL gGmbH

+49 30 2023 9615 - 0

[lkovats@eurosoc-digital.org](mailto:lkovats@eurosoc-digital.org)

Holger Haberstock

EUROSOC#DIGITAL gGmbH

+49 30 2023 9615 - 0

[hhaberstock@eurosoc-digital.org](mailto:hhaberstock@eurosoc-digital.org)

[www.eurosoc-digital.org](http://www.eurosoc-digital.org)

**[www.klisopar.de](http://www.klisopar.de)**